



家のかたちをL字型にし 木々の風景を取り込む ゼロエネ住宅

平成29年12月までの
期間限定モデルハウス

完全予約制

OPEN HOUSE 9/16(土) 17(日) 18(月) 10:00am - 4:00pm



予約制で随時ご覧いただけます
詳しくはHPを

大原工務店

検索



VOICE

道路向かいに公園があるというロケーションを活かした設計が、このお家のポイントです。家の形や窓の配置により、木々を眺めながら豊かに住まうことができます。また、奥様だけでなく家族や友人も一緒にお料理ができるよう、キッチンをお家の中心に設けました。隣にあるパントリーには水やお米などストック類がたっぷり収納できます。造り付けの可動棚はしまう物に合わせて高さ調節ができる優れたものです。お風呂などの水まわりを2階にすると洗濯動線が短縮し、お客様にオススメする間取りです。



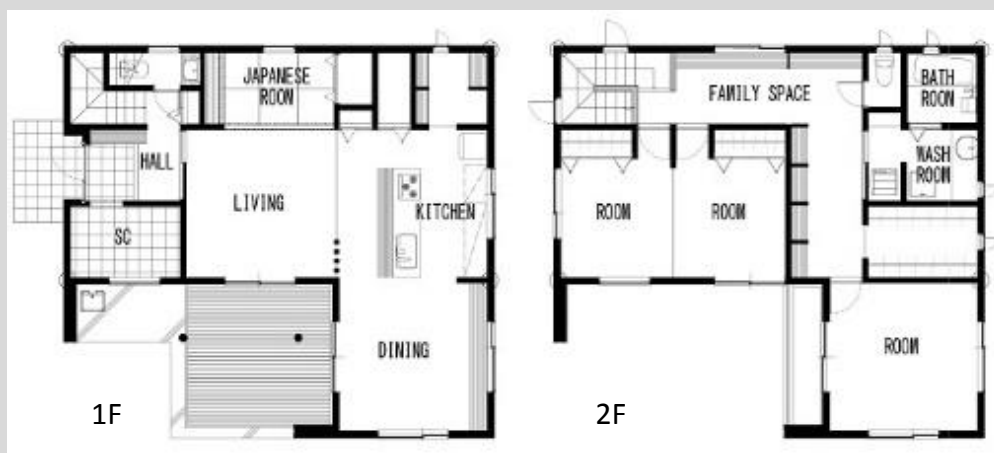
株式会社 大原工務店



ECOLOGY × PASSIVE DESIGN

機能美と性能で自然環境と共生する美しい住まい

南面に冬の日差しを取り込む大型サッシを採用すること、夏の強い日差しを遮る深い軒（奥行1m）を設置することで日射をコントロール！
 東西面には通風のための開口窓を配置すること、連続性を持つ間取り構成で風の通り道を確保！
 北面にもジャストポイントで採光と通風のための開口窓を配置して明るく気持ちの良い空間づくりを実現する。
 次世代省エネ基準をクリアして、年間を通じての熱損失を抑える性能を満たすとともに、冷暖房機器やソーラー機器に頼らないで機能（日射・通風・採光）を十分に配慮した設計こそがエコロジーでパッシブなデザインパッケージと言えるでしょう。



ゼロエネ住宅（ZEH認定住宅）(BELS取得)			
面積	延床面積 1F 67.07㎡ 2F 67.90㎡ 合計134.97㎡(40.75坪)	敷地面積	352.17㎡(106.53坪)
基礎	ベタ基礎		
外部	屋根:ガルバリウム鋼板	外壁:ガルバリウム鋼板	
開口部	サッシ:アルミ樹脂複合	ガラス:トリプルガラス	玄関:K2仕様玄関ドア
内部	天井:漆喰(しっくい)	壁:漆喰(しっくい)	床:無垢(ナラ材) 一部耐水フローア

建てる前にこれだけは知ってほしい 少人数予約制のお勉強会

はじめての家づくり教室

毎月開催 / 予約制

参加無料